



องค์การบริหารส่วนตำบลบ้านใหม่

โครงการ
จ้างเหมาก่อสร้างหลังคาเหล็กถาวร
ทรงระแนงเป็นรูปรีครึ่งวงกลม
ศูนย์พัฒนาเด็กเล็กบ้านใหม่ประชาสงเคราะห์ 2

สถานที่ก่อสร้าง

หมู่ที่ 3

ตำบลบ้านใหม่ อ.บางขันหมาก จ.นครราชสีมา

สัญญา

(นายธีรภัทร วัฒนโชติ)

นายช่างโยธาชำนาญงาน

เขียนแบบ ออกแบบ

(นายณิธิธร สິงสิงห์ ทย. 12721)

ตรวจแบบ

(นายสุวิวัฒน์ วรวิจิตรโต)

ผู้อำนวยการกองช่าง

ตรวจสถาป

(นายชุตติภรณ์ เขื่อนขันธ์)

รองปลัดองค์การบริหารส่วนตำบลบ้านใหม่

เห็นชอบ

(นายสุวิมลภรณ์ ภาว)

ปลัดองค์การบริหารส่วนตำบลบ้านใหม่

อนุมัติ

(นายสงกรานต์ ภู่อสง)

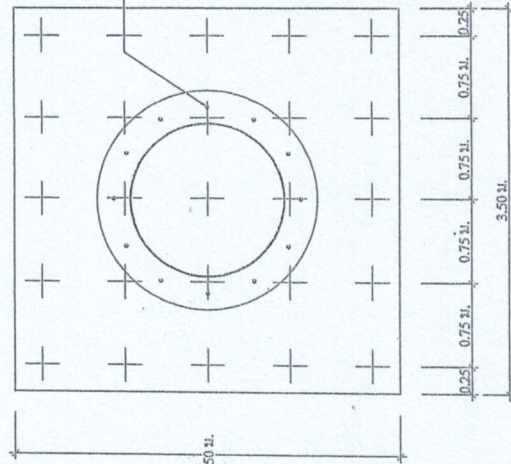
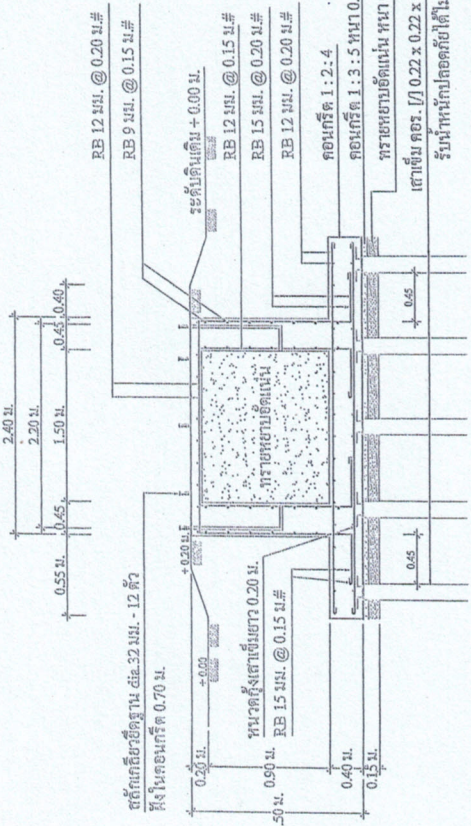
นายกองค์การบริหารส่วนตำบลบ้านใหม่

แบบแปลน

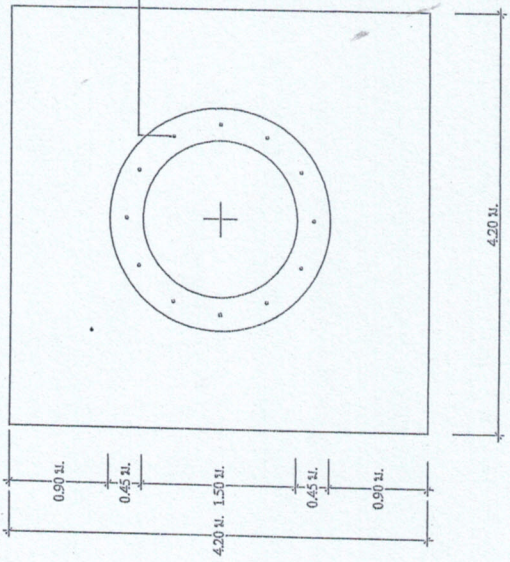
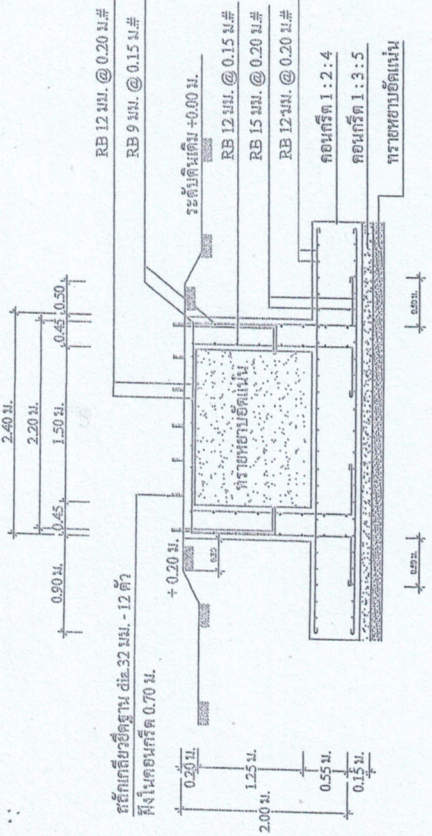
เลขที่แบบ

จำนวนแผ่น

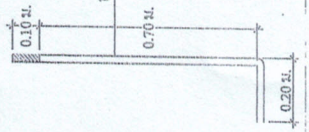
7/2567



แบบขยายฐานรากหลังคาเหล็ก (แบบแปลน) ใช้แบบเดิม
มาตราส่วน 1:50



แบบขยายฐานรากหลังคาเหล็ก (แบบฐานแผ่ยกถักใหม่)
มาตราส่วน 1:50



หลังคาเหล็กขนาด 3.2 มม. 12 ตัว ต่อฐาน
มาตราส่วน 1:50

แบบขยายหลังคาเหล็กยกถักใหม่
มาตราส่วน 1:50