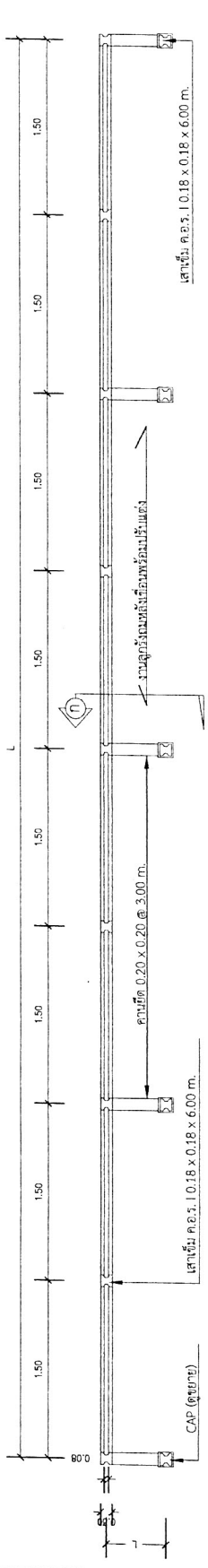
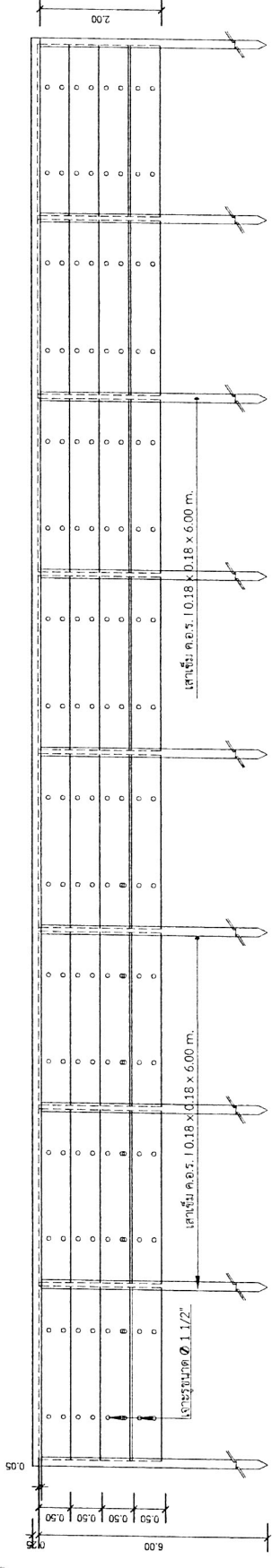




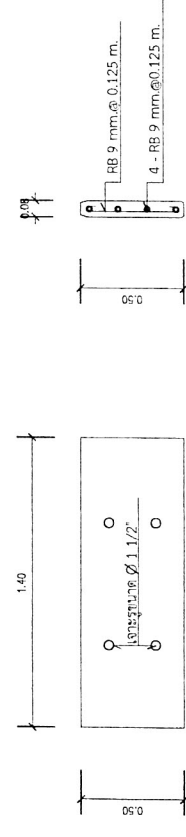
องค์การบริหารส่วนตำบลบ้านใหม่
โครงการ โครงการก่อสร้างกำแพงกั้นดินบริเวณ ชอ บ้านนาหยก ตำบล ปุณณะคง หมู่ที่ 3
สถานที่ก่อสร้าง หมู่ที่ 3 ตำบลบ้านใหม่ อ.สามพราน จ.นครปฐม
เขียนแบบ (นายสิรพล จิระไชย) นายช่างโยธาชำนาญงาน
ตรวจแบบ (นายสุวิทย์ วรวิจิตร) ผู้อำนวยการกองช่าง
ตรวจสอบ (นายสมบัติ ไชยรินทร์) รองปลัดองค์การบริหารส่วนตำบลบ้านใหม่
เห็นชอบ (นายสุวิทย์ ธรรม) ปลัดองค์การบริหารส่วนตำบลบ้านใหม่
อนุมัติ (นายสมชาย กุศล) นายกองค์การบริหารส่วนตำบลบ้านใหม่
แบบแสดง
เลขที่แบบ
แผ่นที่
จำนวนแผ่น
/256.....



แปลนส่วนรูปตัด ข
NIS



รูปด้านหน้ารูปตัด ข
NIS



รูปขยายแผนพื้นส่วนรูปตัด ข
NIS

01517 สีมณีทอง
วิศวกรโยธา ส.ย. 17777